

Vnější dveře, typ VARIO-PUR v tloušťkách 68, 60, 55 mm

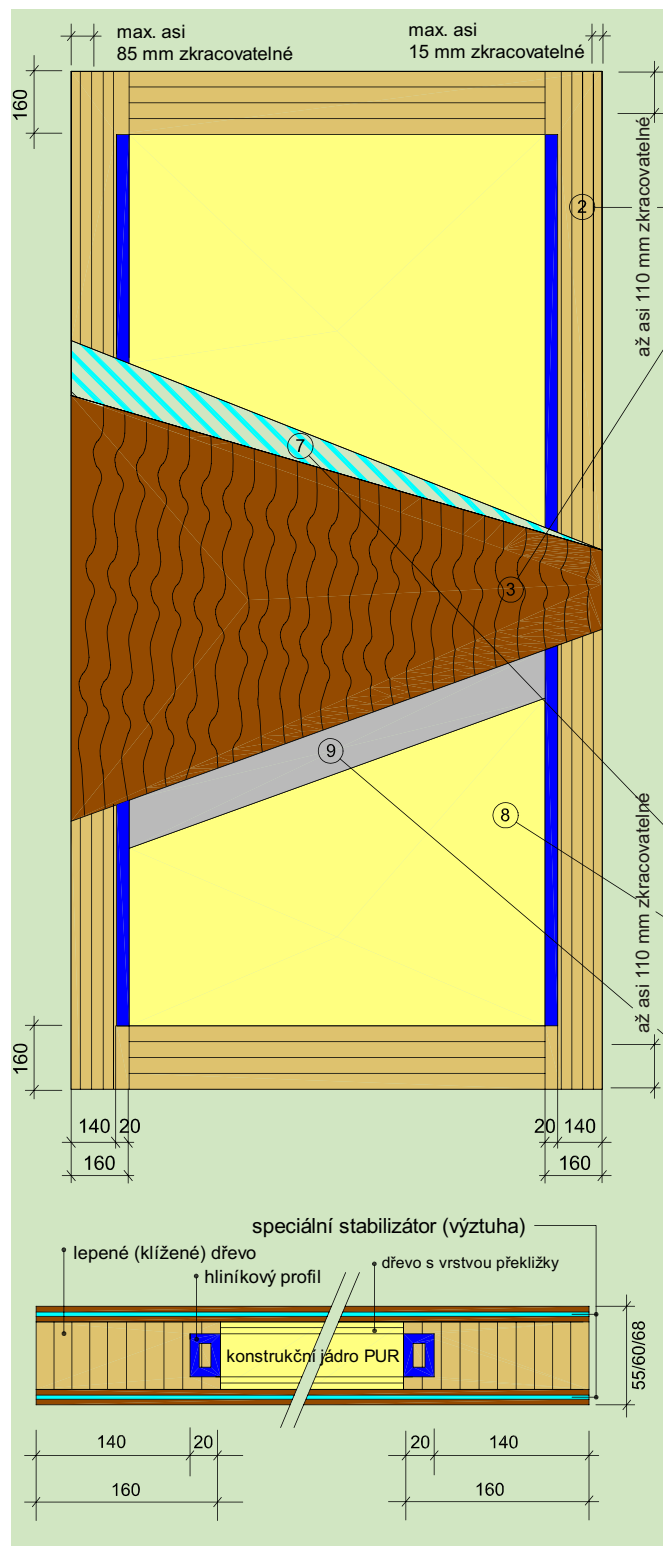
Neopracované dveře (polotovary) pro:

1. krycí ovrstvení
2. dodatečné odýhování
3. rozměrovou variabilitu

díky formátům 2200 x 1150 / 1050 / 950 mm

→ Zkoušeno podle normy DIN EN 1121
Zkušební klima (c) (d) (e) = 80°, tepelné ozařování 24 hodin
třída tolerancí 4 podle DIN EN 1530:2000 - 06

Parametry jakosti



0 až 25 násobná konstrukce (montáž, stavba)

1 Standardní formáty: Zkracovatelné na rozměry asi:

2200 x 950 mm	1980 x 850
2200 x 1050 mm	1980 x 950
2200 x 1150 mm	1980 x 1050

Před zkracováním je nutno brát v úvahu podlahové zakončení a vytvoření půldrážky.

2 Rám křídla

4 stranný, lepený dřevěný rám smrk / borovice / modřín nebo meranti, klínově čepovaný, v zásadě bezvadný, po obvodu široký 160 mm

10 %

3 Krycí vrstvy

Překližka Exterior podle normy EN 314, část 1 + 2
- okoumé podélně dýhovaný, natíratelný
- okoumé příčný pro dodatečné odýhování
- MDF Exterior 3 mm pro krycí lakování (bez pórů)

4 Stabilisátory ze speciálně legovaného hliníkového profilu integrované do podélného dřeva rámu a slepené pro přenos síly.

30 %

5 Tepelná izolace: konstrukční jádro PUR, neobsahuje HFCKW, se zárukou hodnoty U

Tloušťka dveří v mm	55	66	68
Tepelná izolace se zárukou hodnoty U	1,42	1,25	0,99
Tlumení hluku v dB, Rw (laboratorní hodnota) „Skladový typ“	55	66	68

6 Dodatečné tlumení hluku je možné jen u typů: Allround L, Allwetter L, Integral atd.

7 ASS 04: Oboustranná hliníková stabilizační vrstva, odolávající varu, zalepená v krycí dýze tak, že odolává posuvu a tahu.

41 %

8 Izolace jádra PUR: Konstrukční jádro prosté HFCW, zkoušené biologicky, schopné recyklace. Neobsahuje spáry a je odolné proti silové zátěži, přímo zapěněné, proto neobsahuje tepelné můstky.

9 Vnitřní zesílení

Dýhované vrstvené dřevo AW 100, zesílení pro světelné otvory, případně základna pro lištu na držení skla, zdvojení.

10 Konstrukce rámu

Spojení v rozích rámu několika akátovými kolíky.

8 %

11 Vnitřní rozměry pro světelné výřezy / 10 mm

rezerva na každé straně: u šířky 950: 610
u šířky 1050: 710
u šířky 1150: 810

12 + Komplettní zalepení PUR celkové konstrukce

11 %

= kvalita a dlouhodobá záruka

100 %

Funkčnost, rozměrová (tvarová) stálost, odolnost povrchu proti vlivu počasí a všechny ostatní vlastnosti, které se očekávají od domovních dveří, závisí na dodržení technických směrnic: „Ovrstvení na rozměrově přesných vnějších konstrukčních dílech ze dřeva, zejména oknech a vnějších dveřích“, prospekt č. 18, a VOB, část A 10.3, a dále „Předpisy RAL pro kvalitu a zkoušení konstrukce dřevěných domovních dveří“, RAL-GZ 996.