

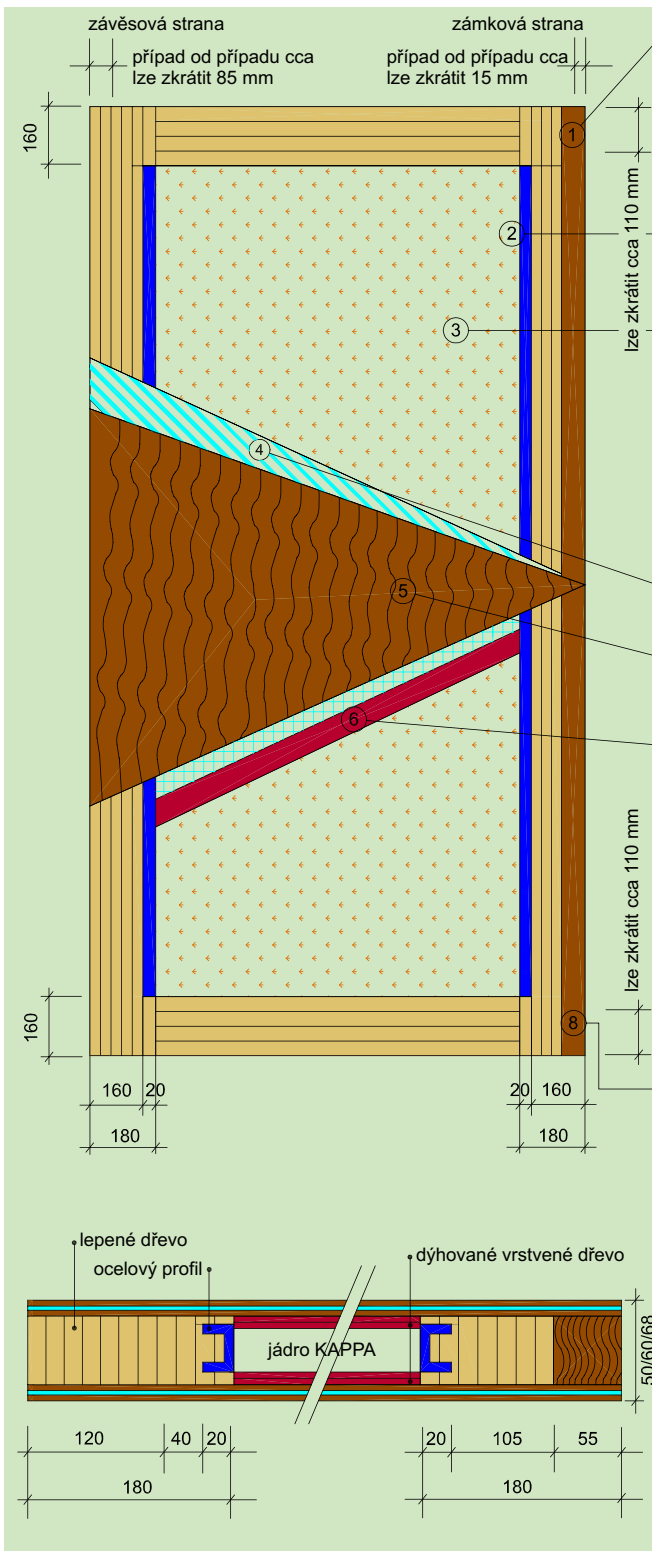


Přezkoušená speciální konstrukce: dveřní hrubý přířez k zavírání bytu, pro vnější a zvláštní oblasti

## Typ Integral "L" v tloušťkách: 50,68 mm

Parametry jakosti

### Protipožární ochrana T 30

Přezkoušeno podle DIN EN 1121  
 klima zkoušky (C) (d) (e) = 80° ohřívání 24 hod.  
 a toleranční třída podle 4 DIN EN 1530 : 2000-06


 ① do 5násobku struktury. DIN 4102 /  Ö-Norm /  VKF-CH

- ① **Rámy:**
- **zámková strana:** 3násobek průběžných lamel tvrdé dřeva, tlakové dřevo šířka cca 55 mm, slepená s vnitřním rámem. 10 %
  - **závěsová strana:** bezchybný náklížek, lepené dřevo, klínovitě čepovaný jako zkracovací oblast, druh dřeva jako zámková strana.
  - **nahoře:** 160 mm bezchybný náklížek, lepené dřevo, jako zkracovací oblast, druh dřeva jako zámková strana.
  - **dole:** 160 mm náklížek, tlakové dřevo.

② **Ocelové profily,** chráněné proti korozi, silově slepené s dřevem rámu. 30 %

③ **Jádrová izolace:** protipožární jádro, zvukověizolační, netoxická, schopná recyklace, se zárukou U hodnoty.

Tloušťka dveří v mm	50	60	68
Tepelná izolace k-hodnota W m <sup>2</sup> K p hodnota U <sub>p</sub>	1,75	1,40	1,25
Hluková izolace v dB Rw (labor. hodnota) "typ výplně"	32	33	34
Hluk 1 (uvést při objednávání)	37	38	39
Hluk 2 "podloubí"			42

④ **ASS 04:** hliníková stabilizační vrstva, oboustranná; tuhá ve smyku a tahu vlepená v krycí dýze. 41 %

⑤ **Krycí vrstvy:** krycí vrstvy: překližka AW 100, venkovní MDF 3 mm HPL (HPL- povrch lze položit v závodě), atd.

⑥ 10 mm dýhované vrstvené dřevo AW 100; **zesílení pro světelné výřezy** a jako podklad pro zdvojení.

⑦ **Zkrácení** v délce do cca 200 mm (minimální náklížek s šířkou 60 mm), případ od případu lze zkrátit v šířce o cca 85 mm závěsová strana, max. 15 mm zámková strana před zkracováním zohlednit podlahu + polodrážky

⑧ Spojení **rohů rámu** několika kolíky popř. úhlové jednoduché začepování 8 %

⑨ **Standardní formáty:** lze zkrátit na cca

2150 / 2250 x 1150 mm	1930 / 2030 x 1050 mm
2150 / 2250 x 1050 mm	1930 / 2030 x 950 mm
2150 / 2250 x 950 mm	1930 / 2030 x 850 mm

⑩ **Směrnice pro koncové zpracování a zabudování, prvky kompletní protipožární ochrany T-30**

⑪ **Vnitřní rozměry pro světelné výřezy / na stranu rezerva 10 mm**

Rezerva:

u šířky 1150 mm: 770 mm

u šířky 1050 mm: 670 mm

u šířky 950 mm: 570 mm

Pozor: Respektovat středový posun u jednostranného zkrácení.

⑫ **Kompletní lepení PUR** celé konstrukce 11 %

= jakost a dlouhodobé zajištění 100 %

Funkčnost, tvarová stálost, odolnost povrchu vůči povětrnostním vlivům a všechny další vlastnosti, které lze očekávat od domovních dveří, závisí na dodržování technických směrnic: povrstvení na rozměrově stálých vnějších konstrukčních dílech ze dřeva, zejména oken a venkovních dveří. Datový doklad č. 18 rovněž i jakostní a zkušební předpisy RAL pro konstrukci dřevěných domácích dveří RAL-GZ 996.