

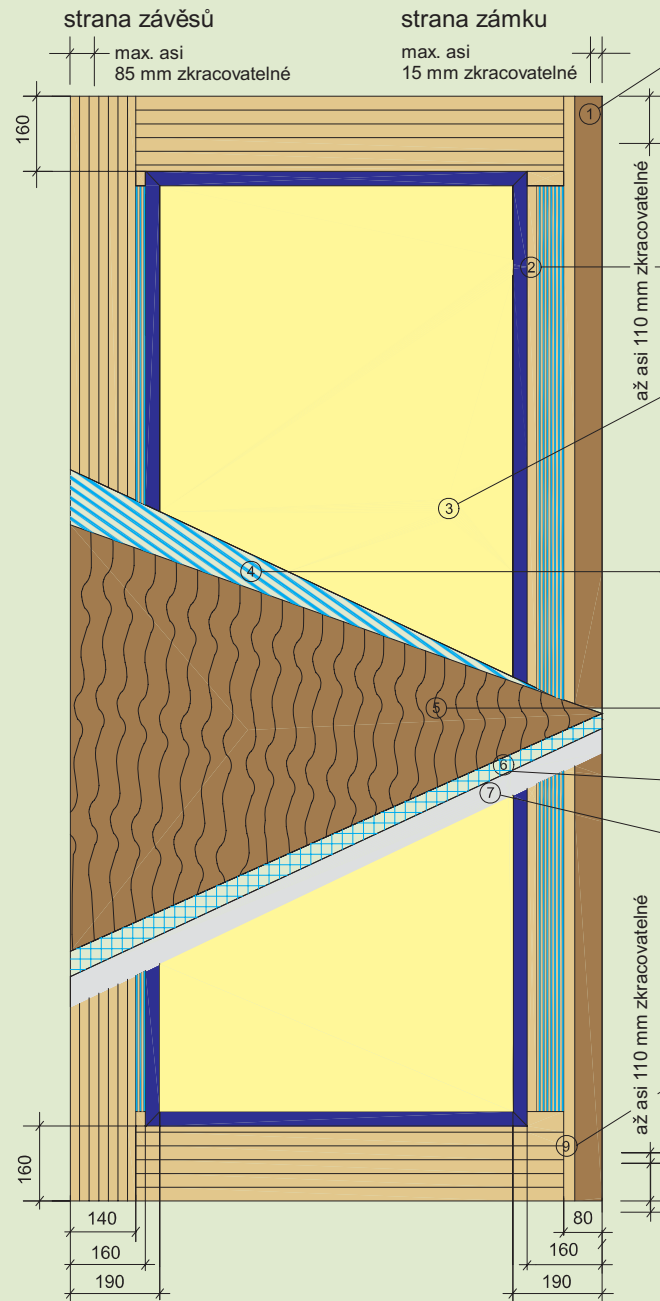
# Vnější dveře, typ Allwetter Plus, „L“ v tloušťkách 74, 68 mm

Zkoušeno podle normy DIN EN 1121

 Zkušební klima  $\text{C}$   $\text{D}$   $\text{E}$  = 80°, tepelné ozařování 24 hodin  
 třída tolerancí 4 podle DIN EN 1530:2000 - 06

 Celosvětově největší hygrotermicky  
 zkoušené dveře o rozměrech 2 600 x 1 240 mm

Parametry jakosti



① až 25 násobná konstrukce (montáž, stavba)

10 %

① Rám křídla

- Strana zámku: 3 vrstvá průběžná lamela, dřevina / barva přizpůsobena krycí vrstvě, šířka asi 55 mm, slepený s vnitřním rámem
- Strana závěsů: Bezvadná lišta z lepeného dřeva vlepená do drážky, klínově čepovaná jako oblast krácení, dřevina jako na straně zámku.
- Nahoře: 160 mm bezvadná lišta z lepeného dřeva vlepená do drážky, jako oblast krácení, dřevina jako na straně zámku.
- Dole: 160 mm lišta z lepeného dřeva vlepená do drážky podle volby výrobce.

② Speciální ocelový rám s kapsou pro zámek, chráněný proti korozi. Bez tepelných můstek, a uvnitř izolovaný pomocí PUR, slepený pro přenos síly s dřevěným rámem.

30 %

③ Tepelná izolace: konstrukční jádro PUR, neobsahuje HFCKW, biologicky zkoušené, schopné recyklace. Neobsahuje spáry a je odolné proti silové zátěži, přímo zapěněné, proto neobsahuje tepelné můstky.

Tloušťka dveří v mm	74	68
Tepelná izolace se zárukou hodnoty U	0,85	0,99
Tlumení hluku v dB, Rw (laboratorní hodnota) „Skladový typ“	34	31
Schall 1 s vložkou na tlumení hluku	38	36
Schall 2 „Laubengang“ (podloubí, pavlač)	44	43

④ ASS 04: Oboustranná hliníková stabilizační vrstva, odolávající varu, zalepená v krycí dýze tak, že odolává posuvu a tahu.

41 %

⑤ Krycí vrstvy: Překližka Exterior podle normy EN 314, část 1 + 2, MDF-Exterior 3, 6, 9 mm HPL (povrch HPL se dá v závodech obkládat), atd.

⑥ Podle volby s patentovanou ocelovou mříží jako zábrana proti vniku podle normy DIN 52290; nelze rozřezávat.

⑦ Dýhované vrstvené dřevo AW 100, zesílení pro světelné výřezy, případně základna pro lištu na držení skla, zdvojení.

⑧ Možno zkracovat ve výšce až asi 220 mm (nejmenší šířka lišty vlepené do drážky 50 mm), případně možno zkracovat v šířce o asi 85 mm na straně závěsů, a max. 15 mm na straně zámku. Před zkracováním je nutno brát v úvahu podlahové zakončení a vytvoření polodrážky.

⑨ Spojení v rozích rámu několika akátovými kolíky.

8 %

⑩ Standardní formáty:

 2600 / 2400 x 1240 mm  
 2600 / 2400 x 1150 mm  
 2600 / 2400 x 1050 mm

Zkracovatelné na rozměry asi:

 2380 / 2180 x 1140 mm  
 2380 / 2180 x 1050 mm  
 2380 / 2180 x 950 mm

⑪ Vnitřní rozměry pro světelné výřezy: na každé straně 10 mm rezerva:

u šířky 1240 mm: 840 mm

u šířky 1150 mm: 750 mm

u šířky 1050 mm: 650 mm

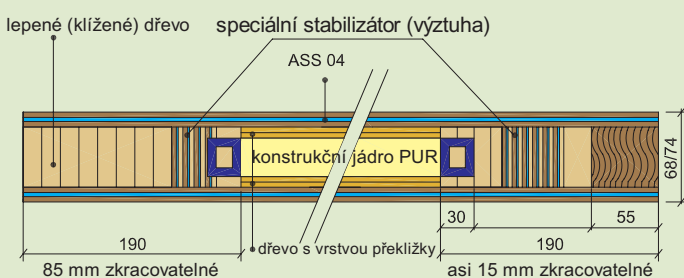
Pozor: Berte v úvahu posuv středového bodu při jednostranném krácení.

⑫ + Kompletní zalepení PUR celkové konstrukce

11 %

= kvalita a dlouhodobá spolehlivost

100 %



Funkčnost, rozměrová (tvarová) stálost, odolnost povrchu proti vlivu počasí a všechny ostatní vlastnosti, které se očekávají od domovních dveří, závisejí na dodržení technických směrnic: „Ovrstvení na rozměrově přesných vnějších konstrukčních dílech ze dřeva, zejména oknech a vnějších dveřích“, prospekt č. 18, a VOB, část A 10.3, a dále „Předpisy RAL pro kvalitu a zkoušení konstrukce dřevěných domovních dveří“, RAL-GZ 996.