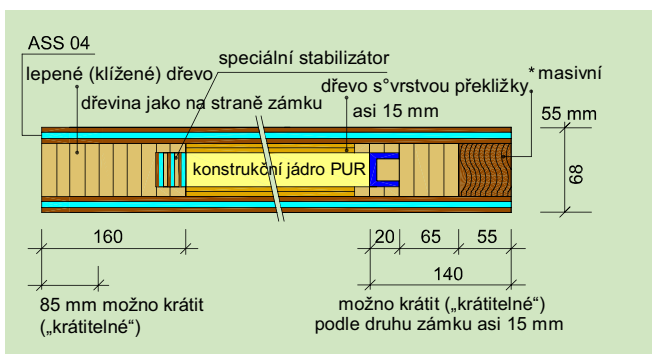
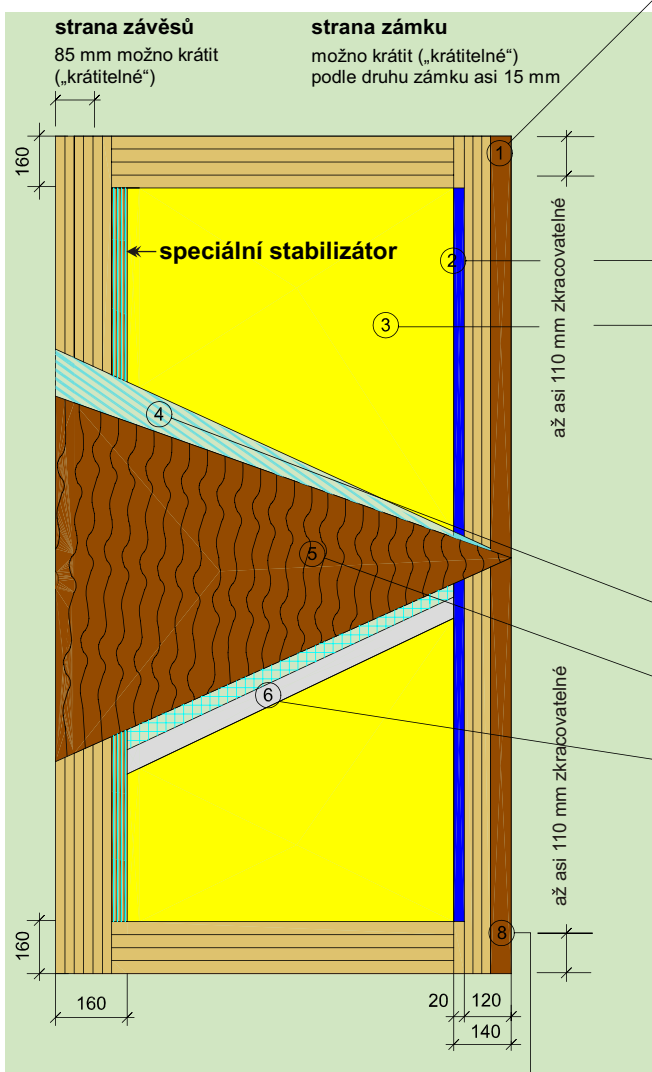


# Vnější dveře Allround „F2“ se zvláštní šířkou vlysu 140 mm v tloušťkách 74, 68 mm

Zkoušeno podle normy DIN EN 1121  
 Zkušební klima c d e = 80°, ozařování teplem 24 hodin  
 Toleranční třída 4 podle DIN EN 1530 : 2000 -06

Klasifikační rozsah: 0,0 - 2,4 mm (deformace)



**Oblasti použití: velké výřezy pro prosvětlení, imitované rámové dveře, zvláštní konstrukce**

Parametry jakosti

0 až 25 násobná konstrukce (montáž, stavba)

1 **Rám:**

10 %

- Strana zámku: trojnásobné průchozí lamely ve dřevině a barvě, přizpůsobené krycí vrstvě; Šířka asi 55 mm, slepený v vnitřním rámem;
- Strana závěsů: bezvadná lišta z lepeného dřeva vlepěná do drážky, klínovitě čepovaný rám jako oblast pro krácení, dřevina jako na straně zámku;
- Nahoře: 160 mm bezvadná lišta z lepeného dřeva vlepěná do drážky jako oblast krácení, dřevina jako na straně zámku;
- Dole: 160 mm lišta z lepeného dřeva vlepěná do drážky podle volby výrobce. Spojení v rozích rámu drážkou a čepem.

2 **Ocelové profily**, chráněné proti korozi, slepeny s PUR vedřevě rámu pro přenos síly, bez tepelných můstků.

30 %

3 **Izolace jádra:** konstrukční jádro PUR, neobsahuje HFCKW, biologicky zkoušené, schopné recyklace. Neobsahuje spáry a je odolné proti silové zátěži, přímo zapěněné, proto neobsahuje tepelné můstky

Tloušťka dveří v mm	74	68	60
Tepelná izolace se zárukou hodnoty U	0,85	0,99	1,25
Tlumení hluku v dB, R <sub>w</sub> (laboratorní hodnota) „Skladový typ“	34	31	30
Schall 1 s vložkou na tlumení hluku	38	36	35
Schall 2 „Laubengang“ (podloubí, pavlač)	43	42	40

4 **ASS 04:** Oboustranná hliníková stabilizační vrstva, odolávající varu, zalepená v krycí dýze tak, že odolává posuvu a tahu.

41 %

5 **Krycí vrstvy:** Překližka Exterior podle normy EN 314, část 1 + 2, MDF-Exterior 3, 6, 9 mm HPL (povrch HPL se dá v závodě obkládat), atd.

6 **Dýhované vrstvené dřevo AW 100, zesílení pro světelné výřezy**, případně základna pro lištu na držení skla, zdvojení.

6.1 U stupňovité drážky: MDF na exteriérové straně popř. překližka ve stejné barvě, pouze na objednávku.

7 **Možno zkracovat** ve výšce až asi 220 mm (nejmenší šířka lišty vlepěná do drážky (Einleimer) 50 mm), případně možno zkracovat v šířce o asi 85 mm na straně závěsů, a max. 15 mm na straně zámku. Před zkracováním je nutno brát v úvahu podlahové zakončení a vytvoření polodrážky.

8 Spojení v rozích pomocí čepu a rozporu.

9 **Standardní formáty: Možno krátit na asi:**

8 %

2150 / 2250 x 950 mm 1930 / 2030 x 850 mm  
 2150 / 2250 x 1050 mm 1930 / 2030 x 950 mm  
 2150 / 2250 x 1150 mm 1930 / 2030 x 1050 mm

Popis výkresů:

11 **+ Komplettní zalepení PUR** celkové konstrukce

11 %

= kvalita a dlouhodobá spolehlivost

100 %

Funkčnost, rozměrová (tvarová) stálost, odolnost povrchu proti vlivu počasí a všechny ostatní vlastnosti, které se očekávají od domovních dveří, závisejí na dodržení technických směrnic: „Ovrstvení na rozměrově přesných vnějších konstrukčních dílech ze dřeva, zejména oknech a vnějších dveřích“, prospekt č. 18, a VOB, část A 10.3, a dále „Předpisy RAL pro kvalitu a zkoušení konstrukce dřevěných domovních dveří“, RAL-GZ 996.